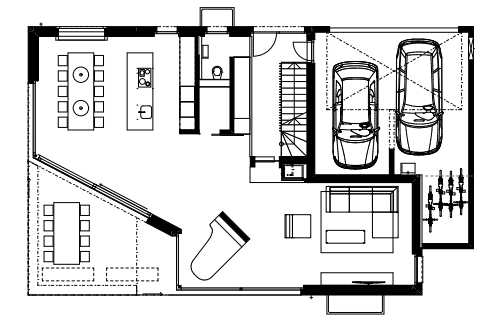


Ästhetische Familienoase

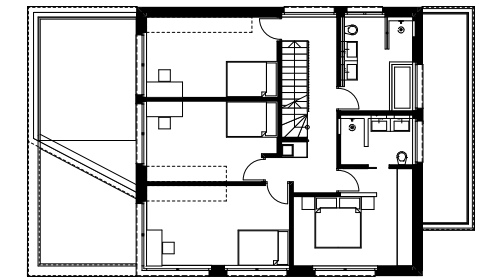
Am Rande eines Einfamilienhausquartiers, angrenzend an die Landwirtschaftszone und mit Blick auf den Säntis, steht das moderne Einfamilienhaus, das Funktionalität und Geborgenheit vereint. Der Wunsch der Bauherrschaft nach einem modernen, pflegeleichten und kinderfreundlichen Haus wurde konsequent umgesetzt. Das Untergeschoss bietet Platz für Hobbyraum, Stauraum und Waschküche. Das Erdgeschoss strahlt Offenheit aus: vom Entrée mit Garderobe bis zum lichtdurchfluteten Wohnbereich mit Cheminée. Herzstück ist die schwarze Küche mit Kochinsel, die sich zum Aussensitzplatz öffnet. Im Obergeschoss befinden sich drei Kinderzimmer, ein modernes Bad und ein separater Elternbereich mit En-suite-Bad. Im Attikageschoss lädt eine grosszügige Terrasse zum Entspannen ein. ||

Skizzenrolle

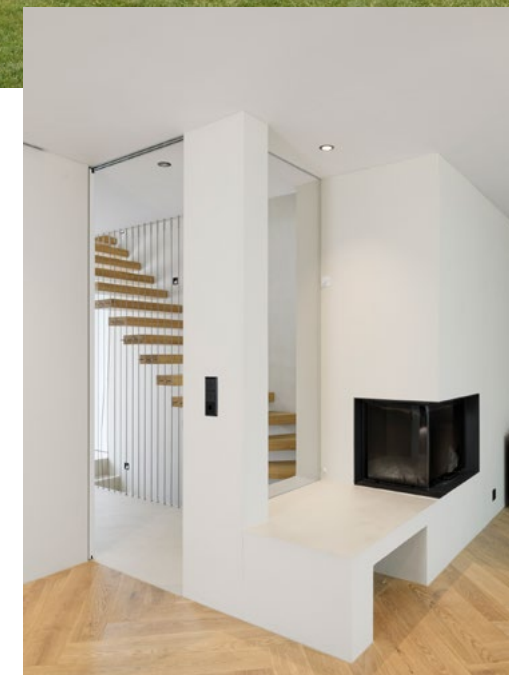
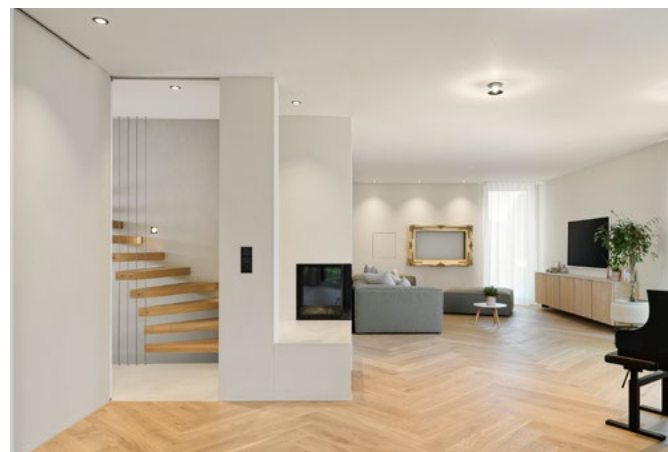
Harfenberg 2
9533 Kirchberg
Tel. 071 565 60 55
bleistift@skizzenrolle.ch



Erdgeschoss



Obergeschoss



Technische Angaben

Konstruktion Massivbau, Flachdach, Fassade: Naturstein

Raumangebot Bruttogeschossfläche: 299m²
Anzahl Zimmer: 7.5

Ausbau Wände: Spachtelputz; Böden: Fischgrat-Eichenparkett; Fenster: Holz-Metall

Technik Fernwärme, Komfortlüftung, Loxone-Hausautomation